

SEQUENCES BOIS

HABITER ENSEMBLE

Novembre - Décembre 2021 N°133

NUMÉRO SPÉCIAL

TROPHÉES
SÉQUENCES
BOIS

+

PRESS
INTERNATIONAL
AWARD FOR WOOD
ARCHITECTURE

LE BOIS AU CŒUR DU CONFORT DES USAGERS

CHANTELOUP-EN-BRIE (77)



▲ La vue d'angle exprime le jeu subtil entre éléments en bois et surfaces enduites.

Un ensemble résidentiel francilien, misant sur les prouesses du bois dans le respect de la typologie locale, se révèle exemplaire par la coopération entre les acteurs et les objectifs environnementaux atteints.



► Les volumes d'habitation s'organisent autour d'un espace vert favorisant les activités communes.



▲ La façade-pignon se caractérise par l'alternance d'un bardage filigrane en mélèze et d'ouvertures verticales.



▲ Le bois se fait discret sur la façade nord rythmée par les étroites fenêtres verticales.

L'ensemble de 62 appartements en accession sociale à la propriété réalisé pour le promoteur Terralia, à Chanteloup-en-Brie (77), entre dans le cadre de l'opération B-Cube portée par l'établissement public d'aménagement EPA Marne. Le concept innovant associe un projet à énergie positive, visant le label Bepos, le recours majeur au bois et l'utilisation de la méthode Bim. La réalisation en conception-construction a fait l'objet d'une étroite collaboration entre l'agence et le constructeur Lifteam, spécialiste de la construction en bois massif assemblé. Le caractère rural du site n'a pour autant pas été oublié : la proposition architecturale réinterprète la typologie du grand corps de ferme – ou longère – avec un langage contemporain qui épouse les limites parcellaires.

Les logements se répartissent dans trois volumes horizontaux rassemblés autour d'un jardin, au-dessus de rez-de-chaussée partiellement occupés par des locaux d'activités et quelques stationnements. Multiple, le >>



▲ Côté jardin, les logements bénéficient de larges balcons en bois et structure métallique.

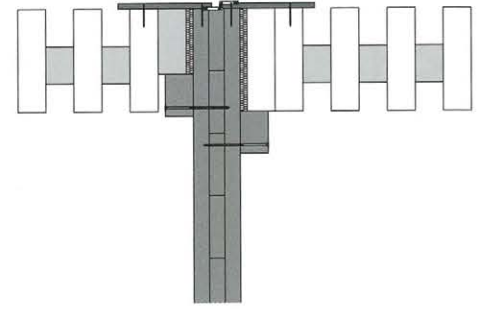
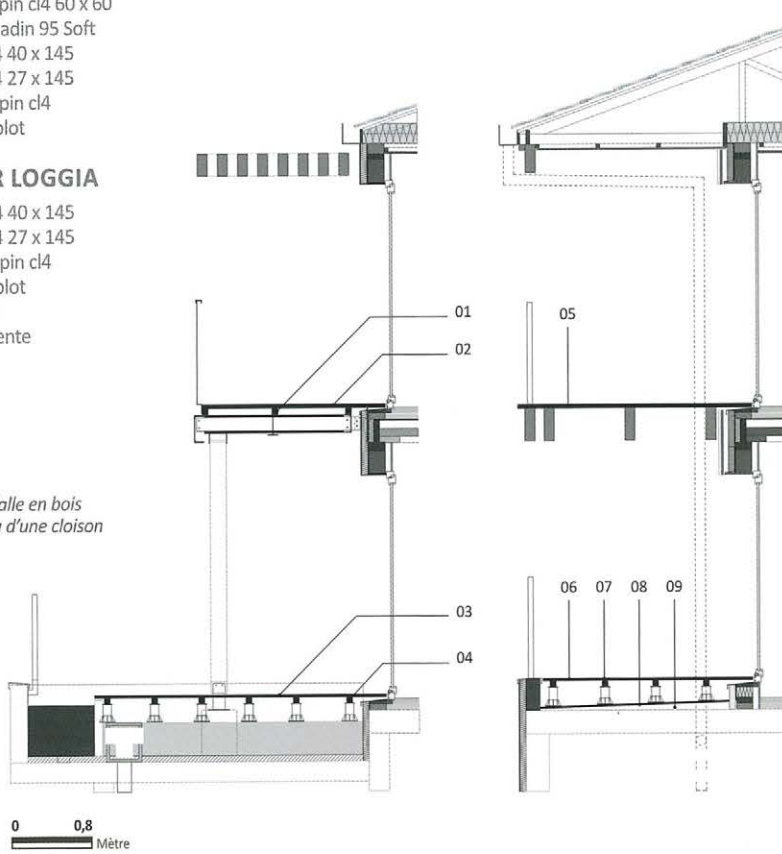
COUPE SUR BALCON

- 01. Lambourde pin cl4 60 x 60
+ résilient Aladin 95 Soft
- 02. Lame pin cl4 40 x 145
- 03. Lame pin cl4 27 x 145
- 04. Lambourde pin cl4
60 x 60 sur plot

COUPE SUR LOGGIA

- 05. Lame pin cl4 40 x 145
- 06. Lame pin cl4 27 x 145
- 07. Lambourde pin cl4
60 x 60 sur plot
- 08. OSB 18 mm
- 09. Forme de pente

► Coupe sur la dalle en bois massif au niveau d'une cloison



▲ Coupe sur la dalle en bois massif au niveau d'une cloison

“ À l’exception du parking en sous-sol, le matériau s’exprime sur toutes les surfaces ”

>> traitement des façades varie en fonction des situations. Celles orientées au nord et à l’est associent l’enduit blanc aux fenêtres étroites et verticales des chambres, équipées de volets en bois qui apportent une chaleur à l’ensemble. La faible proportion d’ouvertures répond à un souci d’intimité vis-à-vis des voies et de dialogue avec les constructions voisines. En cœur d’îlot, les façades sud et ouest s’animent par des claustras et des bardages en mélèze. D’un point de vue urbain, l’ensemble alterne

entre alignements sur rue, façades-pignons, retraits avec clôture en mélèze rappelant les façades, balcons horizontaux et fenêtres verticales... Le contraste entre espace urbain et espace vert intérieur est renforcé par la prédominance de l’enduit blanc ou du bois. Dans le prolongement des salons, les longs balcons reposent sur des poutres en acier galvanisé, afin de réduire les sections et par choix esthétique. Associés à des garde-corps en métal déployé, ils ajoutent une touche plus contemporaine à cette réinterprétation de la longère. L’omniprésence du bois renforce en revanche le caractère convivial du parc central.

Fidèles à leurs valeurs, les architectes ont placé le confort d’usage au cœur de la réflexion architecturale. Chaque logement dispose ainsi d’une double, voire d’une triple exposition et bénéficie de généreuses ouvertures sur l’extérieur, sans oublier un cellier privatif sur le palier.

La structure des bâtiments repose sur les procédés constructifs de l’entreprise Lifteam – en particulier sa technique de dalle O’portune constituée de planches massives brutes de sciage (ou aboutées) apparentes, assemblées de façon décalée par vissage. Il s’agit d’un système bois structurel et constructif propre, extrêmement innovant et orienté vers la Haute Qualité Environnementale. Le bois utilisé provient de forêts certifiées. Selon la devise « moins de matière, moins d’énergie, plus de travail d’ingénierie », ce système utilise du bois massif sans colle ni traitement chimique.



▲ Le plan masse exprime la priorité accordée à l’espace central et à la protection vis-à-vis des nuisances routières.



▲ Les claustras latéraux en mélèze associés aux garde-corps en métal déployé libèrent la vue sur le jardin central.

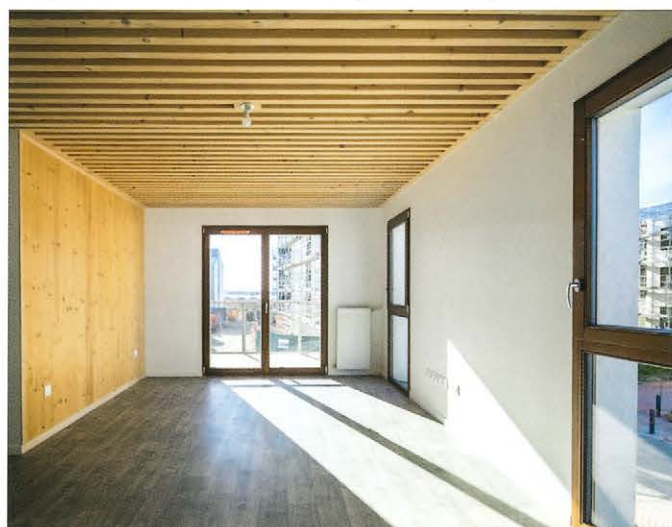
L'aménagement intérieur reflète aussi la priorité accordée au bois. À l'exception du parking en sous-sol, le matériau s'exprime sur toutes les surfaces : plafonds, parois, fenêtres, escaliers des parties communes. Les sous-faces des planchers de bois massif apparents renforcent le caractère chaleureux des salons. Dans les cages d'escalier, l'association entre les marches en bois, les limons métalliques, les garde-corps en métal déployé et la dalle en bois massif visible des paliers ajoute un caractère industriel.

Élément majeur desservant l'ensemble des entrées de la résidence, le jardin intérieur est un espace approprié par les habitant(e)s pour la détente, les jeux, la promenade et le jardinage. Traduisant les ambitions environnementales de l'opération, il constitue un réel poumon favorisant la biodiversité et la réutilisation des eaux de pluie. L'approche soucieuse de l'environnement est globale : jardin en pleine terre grâce à l'emplacement des parkings en infrastructure, occultation des façades par des balcons en façade sud avec claustras latéraux et panneaux photovoltaïques intégrés à la toiture à faible pente. Pour toutes ces contributions, l'ensemble a obtenu les labels Bepos Effinergie 2017 (bâtiment à énergie positive), bâtiment biosourcé (niveau 2), ainsi que le récent label E+C- avec un niveau E3C1. ■

Maîtrise d'ouvrage : Terralia / Maître d'œuvre : Séméo architecture / BET structure : CBS / Entreprise bois : Lifteam / Livraison : novembre 2020 / SdP : 5 031 m² / Volume de bois utile (en structure) : 1 150 m³ / Lieu : Chanteloup-en-Brie (77) / Photographies : Sergio Grazia / Texte : Yves Minssart



▲ L'aspect chaleureux du bois s'associe aux performances et à la finesse du métal.



▲ Dans les salons, le bois s'affirme par une cloison et une dalle massive apparente.